

# 調合比率早見表

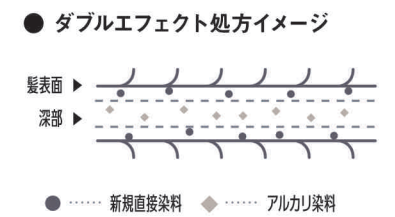
使用薬剤

Hue	エッセンス	ベース	ベース	ベース	ベース	ベース	ベース	ベース	ベース	ベース	
e: N/3	e: Cy	A	Mt	M	Be	N	P	V	FBe	BBe	PBe
12	e: Cy/12	A/12	Mt/12	M/12	Be/12	N/12	P/12	V/12	FBe/12	BBe/12	PBe/12

薬剤比率		仕上がり明度 (白髪30%まで)
e: N/3	+ 希望色の12Lv	
8	: 1	4 Lv
7	: 2	5 Lv
2	: 1	6 Lv
5	: 4	7 Lv
4	: 5	8 Lv
1	: 2	9 Lv
2	: 7	10 Lv
1	: 8	11 Lv

## Point / 01 ダブルエフェクト処方

二種類の異なる染料が毛髪表面と深部の二層を浸透・染色。  
アルカリ染料のみでは難しかった発色と色持ちを実現した処方。  
(トエルカラーe-, ek:)



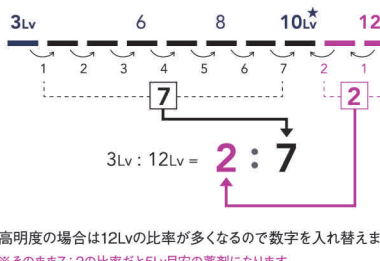
## Point / 02 e:N/3

通常の3Lvの薬剤では難しかった透明感や色味を表現。失われたメラニンの代わりに白髪をカバーします。残留しにくいのでカラーチェンジを見越した施術に◎。



## Point / 03 加減法の考え方

低明度の染料量と高明度のリフト力を利用した加減法は、目的明度の薬剤がない時にも大活躍！  
例) 12Lvと3Lvで10Lvを調合する場合



# COLOR CHART

【トエルカラー ファッション】

Hue	A	Mt	M	Be	N	R	P	V	FBe	BBe	PBe
14	A/14	Mt/14	M/14	Be/14	N/14	R/14	P/14	V/14	FBe/14	BBe/14	PBe/14
12	A/12	Mt/12	M/12	Be/12	N/12	R/12	P/12	V/12	FBe/12	BBe/12	PBe/12
10	A/10	Mt/10	M/10	Be/10	N/10	R/10	P/10	V/10	FBe/10	BBe/10	PBe/10
9	A/9	Mt/9	M/9	Be/9	N/9	R/9	P/9	V/9	FBe/9	BBe/9	PBe/9
8	A/8	Mt/8	M/8	Be/8	N/8	R/8	P/8	V/8	FBe/8	BBe/8	PBe/8
7	A/7	Mt/7	M/7	Be/7	N/7	R/7	P/7	V/7	FBe/7	BBe/7	PBe/7
6	A/6	Mt/6	M/6	Be/6	N/6	R/6	P/6	V/6	FBe/6	BBe/6	PBe/6

CONTROL COLOR

Blue	Green	Yellow	Fog	CL	AC
------	-------	--------	-----	----	----

【トエルカラー e-/ek:】

Hue	e: Cy
14	e: Cy/14
12	e: Cy/12
10	e: Cy/10
9	e: Cy/9
8	e: Cy/8
7	e: Cy/7
6	e: Cy/6

CONTROL COLOR

e: Orange	e: Pink	e: Purple	e: Red	e: Vivid
e: Black	e: Navy	e: Bordeaux	e: Orchid	e: Ivory

### 「ネクストグレイカラー」はヘナカラーの履歴にも対応！

BEFORE  
○ 白髪量 40%

AFTER

仕上がり明度  
6~7 Lv

放置時間  
25分

(RECIPE;)

【根元】 A/8 : Be/8 : e:N/3 ( 2 : 2 : 1 )  
+ トエルOX6% (等倍)

【毛先】 Be/6 : A/8 : e:Mt/3 ( 40g : 10g : 8g )  
+ トエルOX3% (等倍)

POINT

中間から毛先はヘナ履歴があるモデルさん。根元から毛先にかけてe:N/3やe:Mt/3をしっかり定着させる事でヘナ部分との繋ぎ目が自然になり、柔らかな白髪カバーを実現します。

MEMORIES  
代表 渡来俊彦  
Instagram @memories\_toshi.watarai

Instagramフォロワー数12万人以上。  
新規のカットは25,000円を超える。  
大人世帯を劇的に輝かせる似合わせカットと白髪ぼかし技術が反響を呼び、常に予約困難の人気美容師。  
30歳で独立し現在では表参道、銀座、水天宮の3店舗を運営し若手スタッフの教育にも力を注いでいる。



InterCosme

インターコスメ株式会社  
東京都台東区台東2-29-8  
お客様相談室 TEL : 03-3835-4445

toelでcolorを楽しむクリエイターの施術や商品情報を配信！

Website Instagram



# NEXT GRAY COLOR

“白髪は真っ白なキャンバス”



# RECIPE BOOK

※本掲載の記事・写真・イラストなどの無断転載を禁じます。

# about NEXT GRAY COLOR

ネクストグレイカラーとは？

” 白髪は真っ白なキャンバスです。  
暗く塗りつぶすなんて勿体ない！

トエルが提案する白髪ぼかしはブリーチ等のデザインや難しい理論は不要です。

ファッションカラーのみで白髪を活かし  
明るく自然な透明感と柔らかさを表現。  
トエルで新たなカテゴリーカラーを始めませんか？

“ をスタンダードに。



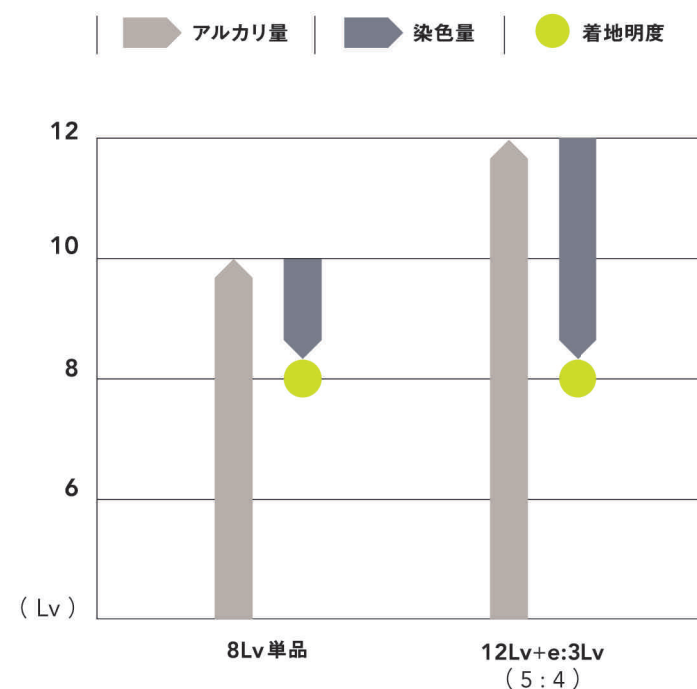
## How to Use

e:N/3と12Lvの薬剤を調合表通りにミックス（加減法）。  
ファッションカラーと同様の塗布量、塗布方法、放置時間を行って下さい。

## What is 加減法？

希望明度の薬剤単品ではなく、  
低明度と高明度の2種類の薬剤を混ぜて  
希望の明度に仕上げる方法。

加減法により8Lv単品よりもアルカリ、  
染料量が多くなることでリフト力、染色の  
作用が強くなります。



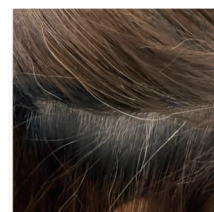
# Style | 01 NEXT GRAY COLOR

+ o e L



BEFORE

○ 白髪量  
5~10%



>AFTER



(RECIPE;)

【全体】 A/12 : M/12 : e:N/3 ( 1 : 1 : 1 ) + トエルOX6% ( 1.3倍)

仕上がり明度  
9~10  
Lv

放置時間  
25分

## POINT

今後ハイライトを視野に明るくしていきたい為、  
スタンダードなグレイカラー剤ではなくe:N/3でメラニンを補充。  
ファッションカラーへの移行をスムーズにすることができます。

# Style | 02 NEXT GRAY COLOR

+ o e L



BEFORE

○ 白髪量  
10~15%



>AFTER



(RECIPE;)

【根元】 M/12 : A/10 : e:N/3 ( 1.5 : 1.5 : 1 ) + トエルOX6% ( 1.5倍)

【毛先】 A/10 : Mt/12 ( 50g : 25g ) + トエルOX6% ( 等倍)

仕上がり明度  
8~9  
Lv

放置時間  
25分

## POINT

白髪を活かして明るくしたい!でも黄味を出したくない方への鉄板レシピ。  
塗布量をしっかりする事で黄味消しと艶感演出が実現できます。