

CORELOCK



BOUNCE

コアロック バウンス〈ヘアトリートメント〉
NET.500g/100g

[対応毛] 軟毛、毛細り、エイジング毛、ハイダメージ毛
[効果] 弾力、ハリコシ、ツヤ
[配合成分] エラプレックス®、トステア®、活性ケラチン
ヒドロキシプロビルグルコナミド、セラック



MOIST

コアロック モイスト〈ヘアトリートメント〉
NET.500g/100g

[対応毛] 乾燥毛、ごわつき、ひろがり、全てのダメージ毛
[効果] うるおい、まとまり、ツヤ
[配合成分] エラプレックス®、銅クロロフィリン、CMC、活性ケラチン
ヒドロキシプロビルグルコナミド、セラック

全ての施術が
髪質改善になる
たったひと手間の感動

※本掲載の記事・写真・イラストなどの無断転載を禁じます

 **InterCosme**
inter-cosme.jp

インターコスメ株式会社 東京都台東区台東2-29-8 [お客様相談室:03-3835-4445]

詳しくはこちら



website



CORELOCK

添加型 髪質改善処理剤 CORELOCK (コアロック)

施術するたびに理想の質感に美髪調律、効果実感
全ての施術が髪質改善メニューになる

2アイテムで幅広い髪質に対応

求める理想の質感や髪の悩みに応じて2タイプから選択。幅広い髪質に対応できます。

全ての薬剤に混ぜるだけ

カラー、ブリーチ、パーマ、ストレート、全ての薬剤に混ぜて施術するだけで、システムトリートメント以上の仕上がり持続性を発揮します。

いつもの通りの施術、放置時間ゼロ

pH5.0の弱酸性なので薬剤の作用を大きく減力させることなく、安心していつもの通りの施術を行うことができます。追加放置時間も必要ありません。



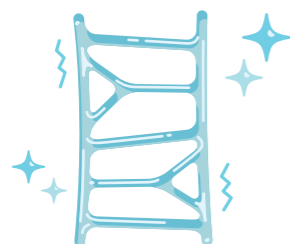
コアロック髪質改善テクノロジー

1. 求める理想の質感に応じて、異なる毛髪架橋構造で毛髪ダメージを補修

BOUNCE

バウンスの補修イメージ

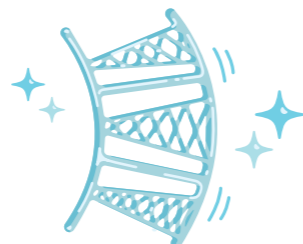
※イメージ



毛髪内に強固な架橋構造を構築。
ダメージを補修し、
弾力、ハリコシのある髪質に改善。

MOIST

モイストの補修イメージ



毛髪内に網目状の柔軟な架橋構造を構築。
ダメージを補修し、
うるおい、まとまりのある髪質に改善。

配合成分: エラプレックス®*1、トステア®*2、銅クロロフィリン*3、活性ケラチン*4、ヒドロキシプロピルグルコナミド

2. 年齢とともに変化する髪を自然なハリとうるおいのある髪へ

毛髪内にCMCを補給し、同時にCMC同士の密着を高めることで、
毛髪構造のズレを抑制。自然なハリとうるおいのある髪質へ改善します。

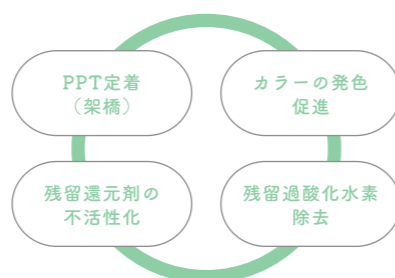
※イメージ



配合成分: CMCボンド®*5

3. 薬剤の過剰反応によるダメージを抑制

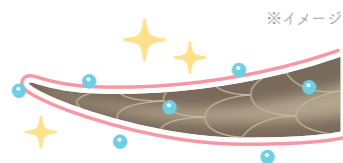
触媒的作用により酸化還元反応を適正化。
薬剤の過剰反応によるダメージを抑え、
薬剤臭も緩和します。



配合成分: 銅クロロフィリン*3

4. 高輝度なツヤとまとまりやすさを長期間持続

内部の保湿機能を高め、髪表面に光反射率の高い透明の被膜を
形成することでツヤとまとまりやすさを長期間持続します。



配合成分: セラック、エリスリトール、γ-ドコサラクトン

*1 ジマレイン酸プロピレンジアンモニウム、セスキマレイン酸イソホロンジアン、ジマレイン酸シスタミン 「エラプレックス®」は SAMIN CHEMICAL CO.,LTDの登録商標です。

*2 アミノエチルチオコハク酸ジアンモニウム 「トステア®」はオリエンタルケミカル株式会社の登録商標です。

*3 (クロロフィリン/銅)複合体 モイストのみに配合。*4 加水分解ケラチン *5 トシルバリンNa 「CMCボンド®」は株式会社化成の登録商標です。



for COLOR

カラー剤総量の10%を添加

カラーの発色を向上し、
高輝度なツヤとまとまりのある仕上がり。
色持ちアップ。



for BLEACH

ブリーチ剤総量の10%を添加

ダメージを最小限に抑えた仕上がり。
施術後のごわつきを抑えて質感向上。



for PERM

1剤の10%を添加

パサつき、チリつきを抑え
うるおいのある仕上がり。
パーマの持ちがアップ。



for STRAIGHT

1剤の10%を添加

しなやかで滑らかな指通りの仕上がり。
高輝度なツヤが長期間持続。

Q&A

Q. バウンスとモイストで、ちゃんと仕上がりに違いは出るの？

バウンスとモイストではそれぞれ異なる架橋構造で毛髪を補修します。
それにより、どちらも髪質改善効果が高く、違いをはっきりと実感しやすくなっています。

Q. モイストの中身が、緑色をしている…？

モイストは植物の葉緑素を原料とした銅クロロフィリンを配合しているため
緑色をしています。髪を染色することも、カラーが色ムラになることもございません。

Q. さらに効果的な使用方法はある？

パーマ、ストレートは、2剤にも10%添加するとさらに効果と持続性を発揮します。
また、加温なしで充分に効果を実感できる設計になっていますが、仕上げにアイロン等の熱を加えることでさらにうるおい、ツヤ、ハリコシのある髪に仕上がります。



for COLOR

—— ダメージを感じさせない中明度カラー
使用薬剤：オレンジブラウン系11Lv+コアロックモイスト

Stylist：夏琳さん [apish AOYAMA]
IG：@apish_karin_perm

ブリーチや頻繁なカラーで傷んだ毛先も、施術後は潤いとまとまりが出て、乾かすだけで扱いやすく改善。ハイダメージ毛にもおすすめ。



before



after



for PERM

—— エイジングケア×パーマ
使用薬剤：コスメ系カーリング1剤+コアロックバウンス

Stylist：tomoさん [apish GINZA]
IG：@to_mo_shi_hair

エイジングによるボリューム不足などのお悩み改善におすすめ。弾力感とボリューム感に特化した仕上がりに。



before



after



for STRAIGHT

—— しっとりなめらかストレート
使用薬剤：酸性ストレート1剤+コアロックモイスト

Stylist：tomoさん [apish GINZA]
IG：@to_mo_shi_hair

ハイダメージ毛でも質感を柔らかくしなやかにすることができるので、ツヤ、手触りの良さをしっかり感じる事ができる仕上がりに。



before



after



for PERM

—— 韓国風パーマスタイル
使用薬剤：コスメ系カーリング1剤+コアロックバウンス

Stylist：夏琳さん [apish AOYAMA]
IG：@apish_karin_perm

ダメージでハリコシやツヤがなかった髪も、ツヤのあるカールに改善。軟毛やハイダメージ毛にもおすすめで、弾力のある仕上がりに。



before



after

